

HARTMANN



گامی فراتر
در درمان زخم



Atrauman Ag
آترومن نقره



PermaFoam
پرمافوم

Hydrosorb Gel
هیدروزورب ژل



HydroTac
هیدروتک



HydroClean plus
هیدروکلین پلاس

MEDIHONEY®



Calcium Apinate Dressing
پانسمان آلژینات عسل



Antibacterial
Medical Honey
پماد عسل طبی



Antibacterial
Wound Gel
ژل عسل

ایران فارمیس
IRAN PHARMIS

پیش به سوک زنیوک سالم تر

www.iranpharmis.org

تهران، خیابان سه‌رودی شمالی، خیابان شهید قندی (پالیزی)، شماره ۱۲۸،
کدپستی: ۱۵۵۴۷۴۴۳۷۶، تلفن: ۸۳۹۶ (۳۰ خط)، فکس: ۸۶۰۴۳۰۶۵ - ۸۸۵۳۷۹۸۲

صفحہ

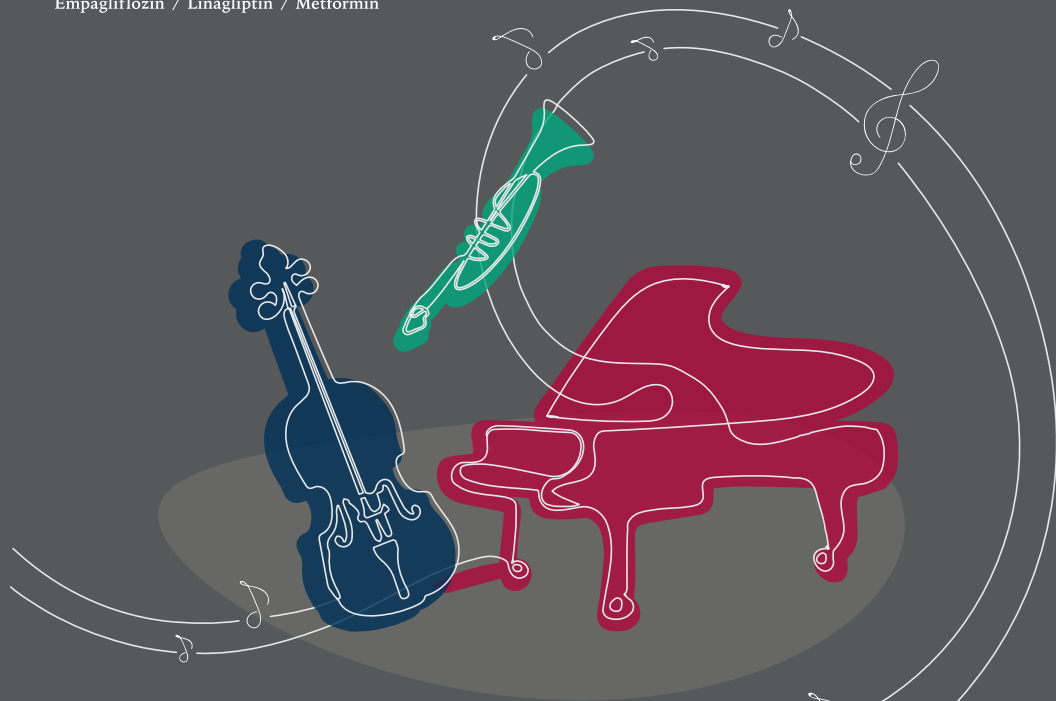
16	Analgesic
	Pyasidin
	Cardiology
24	Pozzarex
9	Ropixon
11	Mexitek
دو جلد	Valzo
سہ جلد	Brilavus
	Endocrine
21	Angipars
پشت جلد	Novomix
36	Empajent
3	Glotrio
1	Hydotac
28	Metformin
22	Sitagliptin

صفحہ

	Food Supplement
10	Advancis omega
17	Ekolife
روی جلد	Omega 3
5	Geriviton
7	Zink Plus
	Gastroenterology
20	Biocarbon
	Herbal
26	Palminavir
	Respiratory system
18	Catosin Plus
14	Sinkast

Glotrio[®] ER

Empagliflozin / Linagliptin / Metformin



*The Powerful
Union of Three Tunes*

The Benefits of Gloripa, Lirenta & Metformin ER in 1 Tablet

- ♪ Convenient treatment regimen¹
- ♪ Significant HbA1C reduction vs. individual components²
- ♪ Benefits of 3 anti diabetic medications in once-daily dosing.³⁻⁶

References:

1. Curr Med Res Opin. 2011;27:1157-1168 , 2. Diabetes Care. 2015;38(3):384-393. , 3. N Engl J Med. 2015 Nov 26;373(22):2117-2126.
4. N Engl J Med 2020; 383:1413-1424. , 5. FDA label 2020. Reference ID: 4583067. , 6. Postgrad Med. 2011;123(1):15-23.



اکثر بیماران مبتلا به دیابت تمایلی به رژیم غذایی ندارند و گاهی به طور منظم از انسولین استفاده نمی کنند. از طرفی منابع انسولین در سراسر جهان رو به کاهش است و مطالعات جدید دانشگاه استنفورد نشان می دهد تا سال ۲۰۳۰ میلادی، نیمی از ۷۹ میلیون بیمار مبتلا به دیابت با کمبود انسولین مواجه می شوند و به این دارو دسترسی نخواهند داشت.

محققان احتمال می دهند بزرگترین کمبود انسولین در آفریقا خواهد بود و تعداد بیماران مبتلا به دیابت نوع ۲ در آن منطقه تا سال ۲۰۳۰ میلادی، از ۷۰۰ هزار نفر به بیش از پنج میلیون نفر می رسد. تحریک سلول های بتا برای ترشح انسولین یکی از روش های هوشمندانه برای درمان دیابت است. سلول های بتای مسئول ترشح انسولین در پانکراس هستند.

در حال حاضر محققان موفق به استخراج سلول های بنیادی پرتوان القایی از سلول های پوست شده اند. این سلول ها قابلیت تبدیل به انواع سلول ها را دارند. در تازه ترین تحول، محققان دانشگاه واشنگتن این سلول ها را به سلول های بتای ترشح کننده انسولین تبدیل کرده اند. البته این فناوری چندی پیش توسط محققان دیگری نیز انجام شد، ولی سلول های بتای تولید شده به این روش اولاً در پاسخ به گلوکز، انسولین تولید می کنند، ثانیاً انسولین تولید شده به این روش بسیار بیش از حد نیاز یا بسیار کمتر از حد نیاز است.

در مطالعه جدید، محققان سلول های موثرتری تولید کرده اند که میزان مناسبی انسولین تولید می کنند. این سلول ها با انتقال به بدن موش های مبتلا به دیابت، عملکرد دقیق و مناسبی داشته اند؛ ولی محققان بر این باورند که تضمینی برای عملکرد صحیح این سلول ها در بدن انسان وجود ندارد. یکی از معایب این روش، سرکوب سیستم ایمنی برای پذیرش این سلول ها در بدن است که می تواند برای انسان خطرناک باشد. محققان در تلاش برای بهینه سازی این روش هستند. این روش در صورت موفقیت می تواند بیمار را از مصرف دارو بی نیاز کند.

دیابت به علت ناتوانی بدن در تولید یا مصرف انسولین بوجود می آید. انسولین هورمونی است که توسط سلول های بتا در لوزالمعده تولید می شود و نقش آن استفاده از قند به عنوان عظیم ترین منبع انرژی بدن است. قند خون بالا به مرور زمان بر تمام ارگان های بدن تاثیر می گذارد و منجر به بیماری های قلبی، سکتته مغزی، نارسایی کلیه، نابینایی، ناتوانی جنسی و عفونت های منتهی به نقص عضو می شود.

دیابت هزینه سنگینی را به خانواده ها تحمیل می کند، در بسیاری از کشورها، هزینه تزریق انسولین و نظارت روزانه قند خون، نیمی از درآمد خانواده را صرف می کند، از طرفی نیروی کار مفید خانواده را متوقف می کند. سازمان جهانی بهداشت و فدراسیون بین المللی دیابت به مناسبت روز جهانی دیابت در سال ۲۰۱۸ آمار قابل تاملی منتشر کرد:

- بیش از ۴۲۵ میلیون نفر در سراسر جهان به دیابت مبتلا هستند؛ اکثر این آمار به دیابت نوع ۲ اختصاص دارد که به راحتی با فعالیت بدنی منظم و رژیم غذایی سالم قابل کنترل است.
- از هر دو بیمار مبتلا به دیابت، یک مورد هنوز تشخیص داده نشده است که به راحتی با تشخیص اولیه و رعایت موارد ساده مربوط به سبک زندگی قابل کنترل است.
- از هر چهار خانواده، کمتر از یک مورد به برنامه های آموزشی کاربردی در زمینه دیابت دسترسی دارند. در حالی که آموزش های اولیه نقش مهمی در کنترل بیماری، بهبود نتایج و کاهش هزینه ها دارد.

GERIVITON®

Multivitamin Mineral + Ginseng

مواد اولیه از شرکت دارویی معتبر کاتالنت ایتالیا

مکمل تغذیه ای
۳۰ عدد کپسول نرم ژلاتینی

- ✓ افزایش تمرکز و بهبود حافظه
- ✓ رفع خستگی، بیخوابی و افسردگی
- ✓ کاهش استرس های فکری و جسمی
- ✓ سلامت پوست، مو و ناخن
- ✓ تقویت سیستم ایمنی در برابر بیماریهای ویروسی آنفلوانزا، کرونا و ...



سال
۱۳۸۹

از

تا

اکنون

با شما هستیم.

ترکیبات تشکیل دهنده کپسول نرم ژلاتینی ژریویتون مولتی ویتامین مینرال + جینسینگ

عصاره استاندارد شده جینسنگ با غلظت بالا	۴۰ میلی گرم
دی متیل آمینو اتاتل بی تارتات	۲۶ میلی گرم
ویتامین A	۴۰۰۰ واحد
ویتامین B1	۲ میلی گرم
ویتامین B2	۲ میلی گرم
ویتامین B6	۱ میلی گرم
ویتامین B12	۱ میکرو گرم
ویتامین C	۶۰ میلی گرم
ویتامین D	۴۰۰ واحد
ویتامین E	۱۰ میلی گرم
نیکوتینامید (PP)	۱۵ میلی گرم
کلسیم پانتوتنات	۱۰ میلی گرم
روتین (Rutin)	۲۰ میلی گرم
آهن	۱۰ میلی گرم
کلسیم	۹۰/۳ میلی گرم
فسفر	۷۰ میلی گرم
فلوئور	۰/۲ میلی گرم
مس	۱ میلی گرم
پتاسیم	۸ میلی گرم
منگنز	۱ میلی گرم
منیزیم	۱۰ میلی گرم
روی	۱ میلی گرم

Zahravi Pharmaceutical Company
Tel & Fax: (+98) 2144993193
WhatsApp: (+98) 9026080548

ZAHRAVI
PHARMACEUTICAL CO.

شرکت داروسازی زهراوی تبریز - ایران

نحوه محاسبه پورسانت

... ادامه

پورسانت تعداد / تناژ

این پورسانت اصولن در راستای پورسانت ریالی تعیین می شود، چرا که تعیین پورسانت ریالی به تنهایی ممکن است موجب شود کارشناسان فروش بیشتر روی محصولات با ریالی بالا (قیمت بالا) تمرکز کنند و از حجم فروش کالاهای ارزان تر و ریزتر که البته شاید بتوان آنها را بیشتر فروخت، باز بمانند. task مورد نیاز: تعیین اینکه میانگین تعداد قطعه برای سه ماه گذشته به ازای هر فروشنده چقدر بوده؟ و بر اساس آن برای هر کس هدف تعیین شود.

هر کسی با خودش مقایسه بشه، چون مشتری های مختلف تقاضاهای

پورسانت درصد پوشش مشتریان

این نوع پورسانت باعث می شود حفظ مشتریان برای کارشناس فروش اهمیت داشته باشد.

task مورد نیاز: برای این کار بایستی با توجه به میانگین درصد مشتری های فعال کارشناسان فروش، یک هدف و یک کف تعیین کرد.

پورسانت درصد مشتری از دست رفته

این مدل پورسانتی که گاهی در آن جریمه هم دیده می شود باعث می شود کارشناسان به حفظ مشتری در طولانی مدت بیشتر اهمیت بدهند.

در این زمینه حتمن باید تعریف مشتری از دست رفته شده باشد، برای مثال مشتری از دست رفته به کسی می گویند که در سه ماه اخیر هیچ خریدی نکرده باشد.

task مورد نیاز: برای این کار باید مشخص شود کارشناسان فروش بطور میانگین چند مشتری در ماه از دست می دهند و مطابق با آن آیین نامه های پورسانتی / پورسانتی جریمه ای و یا جریمه ای بچینند.

پورسانت کالای تاکیدی

این روش برای کالاهای فصلی، گروه محصولات جدید، برند خاص، محصولات دارای پروموشن یا اشانتیون، محصولاتی که ویژگی های موقتی خاصی دارند، کالاهایی که می خواهیم بطور خاص فروششان افزایش یابد و ... قابل اجراست.

توصیه می شود در مورد کالاهای تاکیدی حداکثر ۳ محصول یا ۳ گروه محصول در نظر گرفته شود (به خاطر داشته باشید این روش با گروه بندی محصولات متفاوت است). در این روش تنها تعداد محدودی کالا برای تاکید انتخاب می شوند.

میانگین سطر فاکتور

برای ترغیب کارشناسان فروش در راستای افزایش فروش انواع محصولات و معرفی آنها به همه مشتریان از این روش استفاده می شود. این نوع پورسانت باعث می شود کارشناسان فروش برای هر مشتری وقت بیشتری گذاشته و انواع محصولات مختلفی به وی بفروشند.

task مورد نیاز:

میانگین سطر فاکتورها چقدر است؟

یک هدف با افزودن درصدی به میانگین سطر فاکتورها ایجاد کنید (هدف نباید خیلی سختگیرانه یا خیلی راحت باشد).

این نوع پورسانت می تواند یک مبلغ ثابت در نظر گرفته باشد، برای مثال کسانی که هدف میانگین سطر فاکتور را بزنند، پورسانت ثابت مربوطه را دریافت خواهند کرد.

ادامه دارد...



دکتر کامران صحت

Zinc Plus[®]

Zahraui
B-Complex



Beautiful Skin

- ✓ جبران کمبود روی در بدن
- ✓ تامین ویتامین های گروه B
- ✓ حفظ سلامت پوست، مو و ناخن
- ✓ تقویت سیستم ایمنی و رشد عمومی بدن



Healthy Hair

60 Soft gelatin capsules

Each capsule contains:

Zinc		5 mg
Vitamin B1		1.3 mg
Vitamin B2		1.5 mg
Vitamin B3		9 mg
Vitamin B5		6 mg
Vitamin B6		1.6 mg
Vitamin B12		3 µg
Biotin		60 µg
Folic Acid		200 µg



Strong Nails

5mg
Zinc

Zahraui Pharmaceutical Company
Tel & Fax: (+98) 2144993193
WhatsApp: (+98) 9026080548

 **ZAHRAUI**
PHARMACEUTICAL CO.

شرکت داروسازی زهراوی تبریز - ایران

انسولین (به انگلیسی: insulin)، هورمونی است که موجب پیشبرد جذب، ذخیره و مصرف گلوکز شده و برای تنظیم سطح گلوکز ضروری است. در نبود انسولین مؤثر، هیپرگلیسمی (قند خون بالا) به وجود می‌آید، که به مرگ زودرس منجر می‌شود. این هورمون از سلول‌های جزیره‌ای پانکراس ترشح می‌شود. انسولین با اثر به سلول‌های کبد باعث می‌شود این سلول‌ها با گرفتن قند از خون و ذخیره آن به صورت گلیکوژن، قند خون را کاهش دهند و با تجمع گلیکوژن در سلول‌های ماهیچه‌ای به عنوان یک منبع سوخت- انرژی را افزایش دهد. همچنین با اثر به بافت‌های چربی، استفاده از چربی به عنوان منبع سوخت را متوقف می‌کند. در صورت نبود یا کمبود انسولین در خون، بدن از چربی به عنوان منبع سوخت استفاده می‌کند. انسولین به عنوان مرکز کنترل متابولیسم بدن عمل می‌کند. انسولین به دو دسته انسانی و آنالوگ تقسیم می‌شود و از لحاظ تأثیر آن در بدن شامل ۴ دسته "سریع‌الاثرب"، "کوتاه‌اثر"، "متوسط‌الاثرب" و "بلند‌اثر" است. تقسیم انسولین به ۴ دسته فوق براساس خصوصیات زیر می‌باشد: • زمان شروع اثر: زمانی است که در آن انسولین پس از تزریق شروع به فعالیت می‌کند. • زمان اوج اثر: زمانی است که انسولین پس از تزریق به حداکثر فعالیت خود می‌رسد. • مدت زمان اثر: کل مدت زمان فعال بودن انسولین در بدن است. البته در بخشی از این زمان که "مدت زمان مؤثر" نامیده می‌شود، فعالیت انسولین بیشتر است. غلظت هر نوع انسولین براساس مقدار واحد انسولین در هر میلی‌لیتر (سی سی) بیان می‌شود که در حال حاضر برای تمامی انواع انسولین ۱۰۰ واحد در هر میلی‌متر است. در بعضی کشورها هنوز انسولین ۴۰ واحدی هم وجود دارد. انواع مختلف انسولین همانند دوندۀ های المپیک هستند؛ برخی مانند دوندۀ های دوسرعت هستند و با سرعت مسابقه را آغاز کرده، در طول مسیر با بیشترین سرعت می‌دوند و زود به نقطه پایان می‌رسند. برخی هم مثل دوندۀ هایی ماراتن هستند؛ به آرامی شروع می‌کنند و به مدت طولانی به صورت آرام و یکنواخت به حرکت خود ادامه می‌دهند. برخی دیگر نیز حالتی بین این دو نوع دارند یعنی نه خیلی سریع اثر می‌کنند و نه خیلی کند. هیچ یک از این انسولین‌ها بر یکدیگر برتری ندارند و همه آنها در کنترل بهتر دیابت مؤثر هستند. هم اکنون علاوه بر انسولین حیوانی، اشکال مختلفی از انسولین‌های آنالوگ در دنیا وجود دارد. سرعت اثر هر یک از این انسولین‌ها با یکدیگر متفاوت بوده و بیشتر افراد دیابتی برای کنترل بهتر قند خونشان مجبور به استفاده از بیش از یک نوع انسولین هستند. اهمیت عمده انسولین بعد از خوردن غذا است. هنگامی که فرد مواد قندی و شیرینی می‌خورد، سلول‌های بتای لوزالمعده تحریک می‌شوند و انسولین ترشح می‌کنند، سپس انسولین وارد جریان خون می‌شود. مقدار ترشح انسولین بستگی دارد به مقدار مواد قندی که فرد خورده است. بنابراین، قند خورده شده به کمک انسولین وارد سلول‌ها می‌شود و از تجمع گلوکز در جریان خون جلوگیری می‌شود تا قند خون همیشه طبیعی باقی بماند. هر گاه قند خون طبیعی شد، مقدار کمتری انسولین از لوزالمعده ترشح می‌شود. ۵۰ درصد از انسولین توسط کبد و مقدار زیادی از آن در کلیه متابولیزه می‌شود و لذا نارسایی این دو عضو بر مدت نیمه عمر آن می‌افزاید. با ورود غذا به لوله گوارش و تجزیه آن، قند موجود در غذا از طریق پرزهای جدار دستگاه گوارش وارد خون می‌شود. ورود قند به خون علامتی به لوزالمعده فرستاده و با تحریک سلول‌های بتا؛ انسولین تولید و ترشح می‌شود. انسولین نیز ورود گلوکز یا قند خون را به داخل سلول‌های بدن تسهیل می‌کند و در آنجاست که این قند یا می‌سوزد و انرژی تولید می‌کند و یا ذخیره می‌شود. حال اگر به نحوی سلول‌های بتای لوزالمعده توان تولید کافی انسولین را نداشته باشند و یا بدن نسبت به انسولین مقاومت نشان دهد، قند در خون باقی مانده و به داخل سلول هدایت نمی‌شود. منابع تهیه انسولین بر چسب روی شیشه‌های حاوی انسولین، منبع تهیه انسولین را نشان می‌دهد. انسولین‌ها با توجه به منبع تهیه به دو دسته تقسیم می‌شوند:

- ۱- انسولین انسانی: انسولین انسانی از لوزالمعده انسان تهیه نمی‌شود اما شبیه انسولینی است که در بدن انسان ساخته می‌شود. در موارد زیر باید از انسولین انسانی استفاده نمود: ۱- دوران حاملگی ۲- حساسیت نسبت به انسولین حیوانی
- ۳- تأکید پزشک به مصرف انسولین انسانی ۴- شروع درمان با انسولین ۲- انسولین حیوانی: این انسولین از عصاره لوزالمعده پستاندارانی که انسولین آنها مشابه انسولین انسانی است، تهیه می‌شود.



Ropixon[®]
Rosuvastatin

Panoramic Lipid Control

- Cutting LDL-C in Half¹
- Greater reduction in LDL-C after switching to Rosuvastatin²
- Increasing HDL-C with increasing the dose¹
- More effective at decreasing TG level¹



References:

1. Am J Cardiol. 2003; 92: 152-160.
2. Am Heart J. 2004; 147: 705-712.



abidi
Cardio Thrombosis




ADVANCIS® OMEGA MOUSSE

Food Supplement with Omega-3 For Children

✓ مصرف یک بار در روز

✓ فاقد جیوه

✓ کمک به یادگیری سریعتر، مهارت های خواندن و نوشتن و افزایش تمرکز در کودکان سنین مدرسه

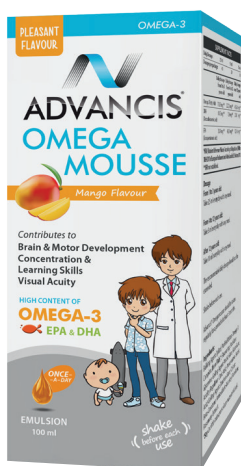
✓ کمک به بهبود علائم اختلال ADHD در کودکان

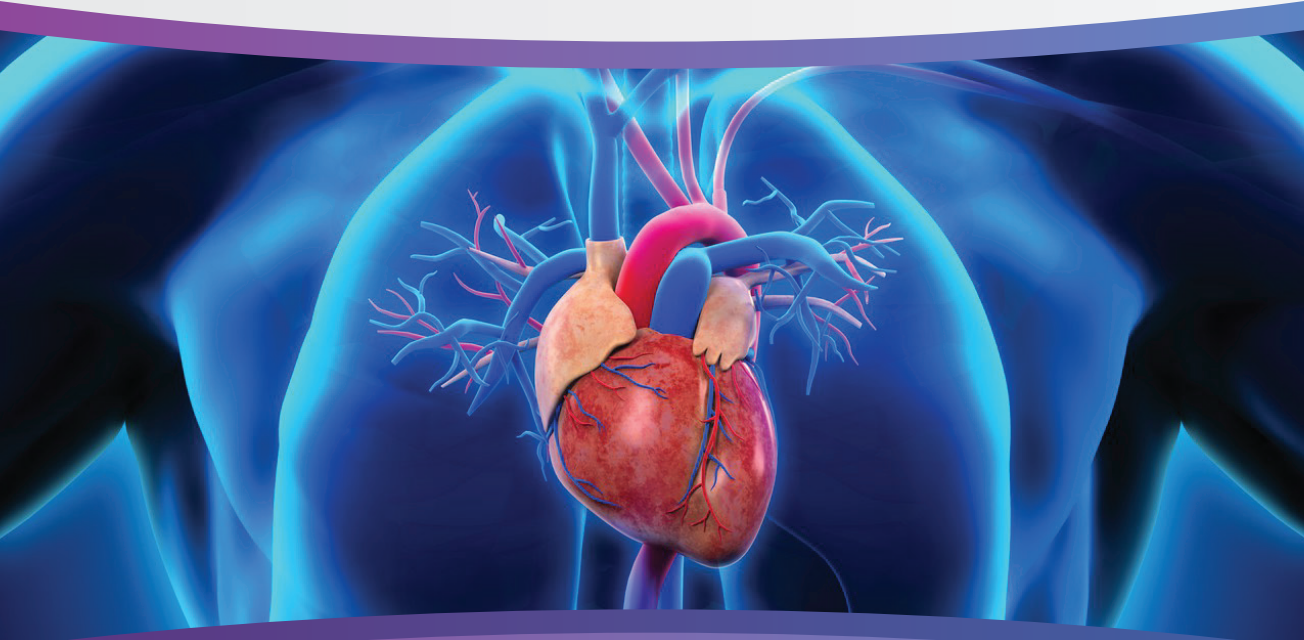
✓ مکمل غذایی لازم برای رشد، نمو و بهبود عملکرد مغزی، عاطفی، ارتباطی، حرکتی و بینایی کودکان

✓ اثرات مطلوب در حفظ عملکرد و ساختار طبیعی مغز و سیستم عصبی کودکان

✓ طعم آن به جهت پذیرش بهتر برای کودکان

✓ حاوی اسیدهای چرب ضروری امگا ۳ (DHA&EPA)





Mexitek®

Mexiletine Hydrochloride

100, 200mg capsules



- ✓ احتمال کمتر بروز سمیت ارگان‌ها (organtoxicity) در مقایسه با کینیدین و پروکائین آمید
- ✓ مورد تایید AHA و ACC در سندرم QT طولانی تیپ ۳ به همراه torsades de pointes
- ✓ ایمنی و اثربخشی مناسب در بیماران post-MI با ventricular premature beats (VPBs)
- ✓ جایگزین موثر و ایمن برای آمیودارون در بیماران post-MI با علامت دار (NSVT)
- ✓ داروی مناسب برای کنترل آریتمی بطنی بعد از SCA (ایست قلبی ناگهانی) مقاوم به آمیودارون و بتابلاکر و نیز مواردی که در مان طولانی مدت مدنظر باشد.
- ✓ عوارض کمتر در مصرف طولانی مدت نسبت به آمیودارون
- ✓ در مان دارویی مناسب در سندرم QT طولانی تیپ ۳ در مواردی که بتابلاکرها منع مصرف دارند و یا بیمار به بتابلاکر تنها پاسخ نداده است. (اثرات اینو تروپ منفی کمتر)

شرکت داروسازی دانش بنیان

میم دارو

میم دارو
Daroo

تولید قراردادی راهی به سمت توسعه ی پایدار



شرکت

داروسازی میم دارو

با دارا بودن

خطوط جامدات (انواع قرص و کپسول)

خط پودر (انواع پودر های ورزشی، انواع ساشه قلمی و چهار گوش)

خط محلول های خوراکی و طبیعی (انواع شربت، قطره، اسپری بینی، دهانی و بخور)



و به زودی خطوط تولید نیمه جامدات و خطوط تولید قرص های جوشان

آماده ی عقد قرارداد همکاری در حوزه ی تولید قراردادی



www.mimdaroo.com
info@mimdaroo.com



+982122146014
+982176250962

شرکت داروسازی دانش بنیان

میِم دارو

میِم دارو



تولید قراردادی راهی به سمت توسعه ی پایدار



شرکت داروسازی میِم دارو

مشاور و مجری امین شما در حوزه تولید قراردادی
انواع محصولات و مکمل های غذایی و طبیعی

مزایای تولید قراردادی در کارخانه
دانش بنیان میِم دارو

- ✓ تجهیزات و ماشین آلات به روز
- ✓ نیروی انسانی با تجربه
- ✓ دسترسی آسان به کارخانه در تهران
- ✓ کیفیت و سرعت در ارائه خدمات



+982122146014
+982176250962



www.mimdaroo.com
info@mimdaroo.com

Help your child breath easier with: **SINKAST[®]** (MONTELUKAST)

Selective Cysteinyl Leukotriene Type 1 (CysLT1) Receptor Antagonist

How to use?

For children 6 months to 5 years of age:

The recommended dose is one sachet of Sinkast 4 mg granules to be taken by mouth each evening.

Sprinkle or stir the granules into a small cup with 1 teaspoon (5 milliliters) of baby formula or breast milk (cool or at room temperature) or into a small cup with 1 spoonful of cold soft food (yogurt, rice, applesauce, carrots or ice cream).

- **Do not mix the granules with warm food or liquid.**
- **Children must take the granules within 15 minutes of opening the sachet. If the sachet has been open for more than 15 minutes, throw the contents away and use a new sachet.**
- **Do not keep granules or a granule/food mixture to give later.**

When to use?

- Sinkast is usually given once each day, this is usually in the evening
- Sinkast can be taken with or without food

Uses:

- Help to stop your child from having asthma attacks.
- Treat perennial allergic rhinitis or indoor allergies in children **as young as six months old** and seasonal allergic rhinitis or outdoor allergies in children **over age 2**.
- Control all of your child's allergy symptoms, including sneezing, stuffy nose, runny nose, and itchy nose.

Considerations:

- **Sinkast** is effective in treating both asthma and allergic rhinitis and can reduce total medication use among children with asthma and allergic rhinitis.
- The safety profile of **Sinkast** did not change with long-term use.
- **Sinkast** has the advantage of being able to be administered orally whereas intranasal steroids may not be practical for small children.
- Studies have shown that **Montelukast oral granules** does not affect the growth rate of pediatric patients.



Sinkast



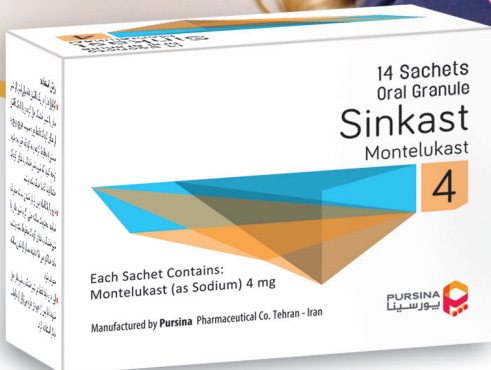
14
Sachets

Montelukast (as Sodium) 4 mg

■ Help
■ Your
■ Child
■ Breathe

■ Comparable safety and efficacy profile to Singulair

Manufactured in Iran for the first time



PURSINA
بيورسينا



(021)-44981001-5

(021)-44986866



Pharmaceutical Labs Co.

Pyasidin 300[®]

وقتی زانو ها صحبت میکنند!!!

www.razakpharma.com

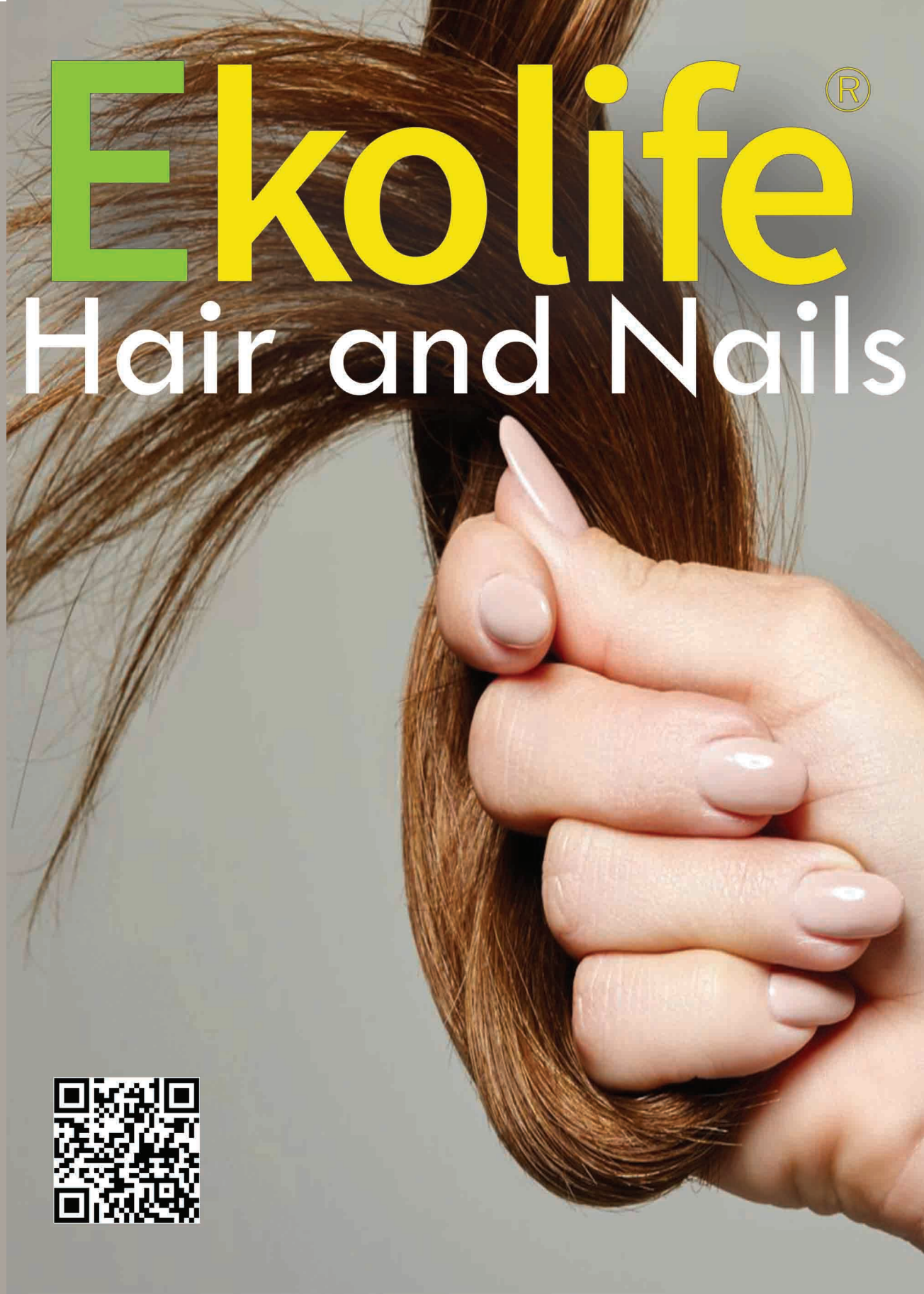
Relief the Symptoms of Degenerative
Joint Disease and Osteoarthritis



Razak

Pharmaceutical Co





Ekolife[®]

Hair and Nails



Inhalation Spray

Catosin Plus® 250

Catosin Plus® 125



Inhaler

Catosin Plus®

Fluticasone125 / Salmeterol 25 - Fluticasone250 / Salmeterol 25

Category:

Corticosteroid, Anti-inflammatory, Bronchodilator (beta2 - agonist)

Description:

Catosin Plus® 125 & 250 is a metered dose Inhaler for oral inhalation. Each puff delivers 125 or 250 mcg of Fluticasone propionate and 25 mcg Salmeterol as xinafoate and Ozone friendly propellant, HFA 134a.

Clinical Pharmacology:

Fluticasone propionate controls the rate of protein synthesis: depresses the migration of polymorphonuclear leukocytes, fibroblasts, reverses capillary permeability and lysosomal stabilization at the cellular level to prevent or control inflammation.

Salmeterol is a long acting highly selective beta2 agonist, which relax bronchial smooth muscles thereby relieving bronchospasm.

Indications:

Catosin Plus® 125 & 250 Inhaler is a combination "preventer" medication for treating reversible obstructive airways disease, such as asthma and chronic obstructive pulmonary disease (COPD). This combination therapy is used for long-term asthma management in patients aged 12 years and older.

Contraindications:

This product is contraindicated in primary treatment of status asthmaticus or acute episodes of asthma requiring intensive measure or in individuals who have shown hypersensitivity to any of the ingredients of this preparation.

Precautions:

Use with caution in patients with tuberculosis, fungal, bacterial, viral, parasitic infection, or ocular herpes simplex. More serious or even fatal course of chicken-pox or measles can occur in susceptible patients. Use with caution in patients with cardiovascular or central nervous system disorders because of beta adrenergic stimulation. This product may slow down the growth rate in children and will need regular monitoring. It may also cause decreased bone mineral density if used for long periods.

Pregnancy and Lactation:

(Pregnancy category: C)

There are no adequate and well-controlled studies in pregnant women. Use only when clearly needed and when the potential benefits outweigh the unknown potential hazards to the fetus. Because of a potential for serious effects in nursing infants a decision should be made whether to discontinue nursing or discontinue the drug, taking into account the importance of the drug to the mother.

Adverse Reactions:

Like all medicines, this medicine can cause side effects, although not everybody gets them. Common side effects are like headache, cold, thrush in the mouth and throat, aching, swollen joints and muscle pain and muscle cramps. Uncommon side effects are like hyperglycemia, cataract, tachycardia, tremor, chest pain and disturbed sleep.

Dosage and Administration:

Your doctor will prescribe 1 of 2 different strengths of Catosin Plus® 125 or 250 for patients 12 years and older depending on the severity of condition: 2 inhalations twice daily (morning and evening approximately 12 hours apart). The recommended starting dosage is based on the patient's current asthma therapy.

How Supplied:

Sina Darou Catosin Plus® 125 & 250 Inhalers are supplied as aluminum canisters with plastic actuators and protective caps. Storage: Store below 30°C. Protect from frost, direct sunlight and heat. Keep out of the reach of children.



Inhalation Spray

Catosin Plus[®] 250

Fluticasone 250 / Salmeterol 25

Catosin Plus[®] 125

Fluticasone 125 / Salmeterol 25



زغال فعال (اکتیوشار کول)

محصول شرکت ترنکا اتریش

بیوکرین®

BIOCARBON®

* درمان غیر اختصاصی اورژانس در مسمومیت ناشی از اکثر داروها و مواد شیمیایی
* درمان اسهال، سوء هاضمه، کلسترولمیا و کمک به جذب گازهای روده که منجر
به نفخ می شوند.

* داروی کاملا امن در حاملگی (گروه A داروها در حاملگی)

پخش توسط شرکت های پخش البرز، رازی، نخبگان و هلال احمر

شرکت وارد کننده

کیمیا گستر صبا

اصفهان، خیابان کاوه، روبروی ترمینال بابلدشت
طبقه فوقانی داروخانه شبانه روزی حکیم شفا

تلفکس: ۰۳۱-۳۳۳۷۹۲۴۹

اس ام اس: ۰۰۰۲۰۶۰۰۰۶۰۲

Email: info@KimiaGostar.ir

http://www.KimiaGostar.ir

لطفا از این صفحه دیدن فرمایید: www.kimiagostar.ir/biocarbon

F. Trenka

Chem. Pharm. Fabrik

Ges.m.b.H.

Goldeggasse 5, A-1040 Viena, Austria

Tel. (0043-1) 505 03 41-0 Fax (0043-1) 505 03 41-31

Email: office@eucarbon.at

http://www.eucarbon.com



ANGIPARS



- حاوی عصاره گیاه *melilotus officinalis*
بسیار موثر در درمان:
- زخم پای بیماران دیابتی
- زخم بستر
- درمان عوارض اسکلرودرمی



Sitagliptin 25, 50 mg

Sitagliptin 50 / Metformin 500

- عملکرد کلیه در بیماران کلیوی، بخصوص سالمندان، در طول درمان با این دارو، باید متناوباً مورد ارزیابی قرار گیرد و به محض بدتر شدن، مصرف دارو قطع گردد.

- اندازه گیری سالیانه پارامترهای هماتولوژیکی به مصرف کننده های این فرآورده توصیه می شود.

- هر ۲ تا ۳ سال یک بار اندازه گیری سطح ویتامین B ۱۲ در خون، به مصرف کنندگان این فرآورده توصیه می شود.

- در ضمن درمان با این دارو از مصرف الکل خودداری گردد.

- قبل از انجام هر گونه عمل جراحی به جز مواردی که محدودیت خوردن و آشامیدن در آنها مطرح نیست مصرف این دارو باید موقتاً قطع شود و تا وقتی که مصرف مایعات در بیمار شروع نشده و سطح عملکرد کلیه بالا رفته، دوباره آغاز نشود.

- در مصرف همزمان این دارو با انسولین برای جلوگیری از افت قند باید دوز مصرفی انسولین را کم یا تنظیم کرد.

- سیتاگلیپتین موجود در این محصول ممکن است منجر به بروز واکنشهای حساسیتی شدید از جمله آنفیلاکسی، آنژیوادم و شرایط اکسفولیاتو پوستی اگزما و سندرم استوین جانسون گردد. در این شرایط مصرف این دارو را قطع کرده و درمان دیگری را برای کنترل دیابت اتخاذ کنید.

- زمانی که برای بیمار مصرف کننده این محصول شرایطی مانند تب، تروما، عفونت یا عمل جراحی پیش بیاید موقتاً کنترل قند باید با انسولین انجام شود و پس از بهبود شرایط مجدداً مصرف این دارو آغاز گردد.

در بیماران کلیوی با اختلال عملکرد متوسط تا شدید کلیه مانند بیماران End Stage Renal Disease (ESRD) نیازمند به همودیالیز، کاهش دوز مصرفی این دارو توصیه می شود.

- اگر بیمار در ضمن مصرف این دارو دچار شوک، ناتوانی حاد قلبی، انفارکتوس حاد میوکاردیال و سایر شرایط ناشی از هایپوکسمی مرتبط با لاکتیک اسیدوز و همچنین کاهش عملکرد کلیه از ترمیا شد، مصرف دارو باید موقتاً قطع گردد.

- دارو را در دور از دسترس کودکان نگهداری نمایید.

- از مصرف داروهای تاریخ گذشته خودداری نمایید.

تداخلات دارویی:

سیتاگلیپتین/متفورمین:

داروهای کاتیونیک مانند: آمپلورید، دیگوکسین، مورفین، پروکائین آمید، کوئینیدین، کوئینین، رانیتیدین، ترامترن، تریمتوپریم، وانکومایسین گلیبوری، فوروزاماید، نیفدیپین و دیگر داروهای پایین آورنده قند خون با مختل کننده تنظیم خون مانند: تیاژیدها، دیورتیکها، کورتیکوستروئیدها، فیتوآزین ها، محصولات تیروئید، استروژن ها، داروهای خوراکی ضد بارداری، فنی توئین، نیکوتینیک اسید، سیمپاتومیمتیک ها، داروهای بلوکه کننده کانال کلسیم و ایزونیازید سالیسیلاتها، سولفونامیدها، کلرامفنیکل و پروپنیدید

سیتاگلیپتین:

سیکلوسیپورین

- دیگوکسین: تداخل جزئی است و نیاز به تنظیم دوز مصرفی دیگوکسین نیست.

- سولفونیل اوره ها مانند تولبوتامید: انتخاب دوز کمتر سولفونیل اوره می تواند در کاهش خطر بروز افت قند خون (هایپوگسمی) موثر باشد.

در بسته بندی:

سیتاگلیپتین/متفورمین: در بسته های ۲۰ عددی به شکل قرص های روکش دار حاوی ۵۰ میلی گرم سیتاگلیپتین و ۵۰۰ میلی گرم متفورمین موجود است.

سیتاگلیپتین: در بسته های ۲۰ عددی در قالب قرص هایی با دوزهای ۲۵ و ۵۰ میلی گرم موجود است.

این دارو مهار کننده دی پپتیل پپتیداز چهار(سیتاگلیپتین) یا بدون یک بی گوانید(متفورمین) می باشد که کاهشنده قند خون در بیماران مبتلا به دیابت تیپ ۲ می باشد.

موارد مصرف دارو:

درمان دیابت ملیتوس تیپ ۲ بزرگسالان

مزایای استفاده از دارو:

سیتاگلیپتین/متفورمین یک داروی ترکیبی می باشد که سیتاگلیپتین و متفورمین را در قالب یک قرص در خود جای داده است. این محصول گامی نو در جهت کاهش تعداد قرص مصرفی می باشد.

سیتاگلیپتین با گذشت زمان موجب تحلیل سلول های انسولین ساز لوزالمعده نمی شوند علاوه منجر به بقای بیشتر این سلول ها نیز می گردند.

مکانیسم اثر:

سیتاگلیپتین: این دارو با مهار آنزیم دی پپتیل پپتیداز چهار مانع از تجزیه اینکرتین (Incretin) در بدن می شود. اینکرتین که به نام ۱-Glucagon-like peptide شناخته می شود فاکتوری است که می تواند با کنترل ترشح انسولین و کاهش ترشح گلوکاگون بر روی هموستاز گلوکز موثر باشد. کاهش ترشح گلوکاگون می تواند بر روی روند گلوکونئوز در کبد نیز موثر باشد، به همین دلیل سیتاگلیپتین با مهار این جریان فیزیولوژیک بدن، به شکل موثری قند خون را کاهش می دهد. با توجه به ترشح هورمون اینکرتین در پاسخ به حضور غذا در دستگاه گوارش، سیتاگلیپتین با مهار تجزیه این هورمون، هنگام غذا خوردن یا در ساعات اولیه بعد از آن، اثرگذار خواهد بود.

متفورمین: متفورمین با کاهش جذب گلوکز در سطح روده، کاهش گلوکونئوز، همچنین افزایش حساسیت سلولها به انسولین و در نتیجه افزایش برداشت گلوکز از خون، قند خون را کاهش می دهد.

مقدار و نحوه صحیح مصرف دارو:

مقدار مصرف هر دارو را پزشک تعیین می کند اما مقدار مصرف معمول دارو به شرح ذیل است:

سیتاگلیپتین/متفورمین: روزانه دو قرص در دو نوبت همراه با غذا مصرف شود. در صورت فراموش کردن یک نوبت از مصرف دارو به محض به یاد آوردن آن را مصرف کنید، اما اگر تقریباً زمان مصرف نوبت بعدی فرا رسیده است از مصرف آن و یا از دو برابر کردن مقدار مصرف بعدی خودداری نمایید.

سیتاگلیپتین: بزرگسالان:

۱۰۰ میلی گرم یکبار در روز

- بیماران با اختلال متوسط در عملکرد کلیه: ۵۰ میلی گرم یکبار در روز

- بیماران با اختلال شدید در عملکرد کلیه: ۲۵ میلی گرم یکبار در روز

- در درمان همزمان با سولفونیل اوره برای جلوگیری از افت قند خون، بایستی مقدار مصرف سولفونیل اوره را کاهش داد.

- این دارو را می توان همراه با غذا یا بدون غذا مصرف نمود.

مصرف در دوران بارداری و شیردهی:

گروه بارداری: B

مطالعات کافی و کنترل شده ای در مورد مصرف این دارو در دوران بارداری انجام نشده است. بنابراین سلامت و ایمنی مصرف این دارو در زنان باردار مشخص نیست. لذا توصیه می گردد که این دارو در دوران بارداری فقط در صورت نیاز مبرم بیمار تجویز گردد.

شیردهی:

میزان ترشح سیتاگلیپتین/متفورمین و یا سیتاگلیپتین در شیر مادر شناخته شده نیست بنابراین توصیه می شود زنان شیرده با احتیاط و زیر نظر پزشک این دارو را مصرف کنند.

موارد احتیاط:

- پس از شروع درمان با این دارو باید بیمار از لحاظ بروز علائم پانکراتیت مورد ارزیابی قرار گیرد و در صورت بروز پانکراتیت مصرف دارو موقتاً قطع گردد.

- در لاکتیک اسیدوز، باید از مصرف داروی حاوی متفورمین خودداری نمایند.



Sitagliptin 25, 50 mg

Sitagliptin / Metformin



- Helps to make your body more sensitive to the insulin that you naturally produce
- Decreasing the amount of sugar that liver produces and the intestine absorb
- Increasing insulin release

*Beginning of Saveh Road, Yadegar
Ave. Tehran 13716 16314, IRAN
Tel: (+9821) 6117 1510
Fax: (+9821) 6662 0175
E-mail: phtd@tolidaru.ir*


Tolidaru
Pharmaceutical Company

Pozzarex[®]

Help your patients live wholeheartedly with Pozzarex (Losartan Potassium)

Dosage Forms: Scored Film Coated Tablet, Oral, as potassium: 25mg, 50mg

Advantages:

- Reduces arterial blood pressure by 10 -15%
- Provides additional arterial anti-atherosclerotic and anti-platelet benefits
- Prevent mortality
- Prevent nephropathies
- Normalizes albuminuria
- Superior to Atenolol in the primary prevention of adverse cardiovascular events

Dosage: Adults

Hypertension

- 50 mg PO qDay initially; may increase to up to 100 mg/day

Patients with possible intravascular depletion or receiving diuretics (eg, on diuretic therapy):

25 mg PO qDay initially

Hypertension with Left Ventricular Hypertrophy

Indicated to reduce risk of stroke in patients with hypertension and left ventricular hypertrophy

- 50 mg PO qDay initially; may increase to up to 100 mg/day

Nephropathy in Type 2 Diabetes

Indicated for diabetic nephropathy with an elevated serum creatinine and proteinuria (urinary albumin to creatinine ratio ≥ 300 mg/g) in patients with type 2 diabetes and a history of hypertension

- 50 mg PO qDay initially; may increase to up to 100 mg/day

Dosage Modifications

Renal impairment

Mild, moderate, or severe: No dosage adjustment necessary, except if the patient is volume depleted

Hepatic impairment

Mild-to-moderate: 25 mg PO qDay initially

Administration

Administer without regard to meals; however, administer consistently with respect to food intake at about the same time every day

Contraindications

- Hypersensitivity to the active substance or to any of the excipients
- 2nd and 3rd trimester of pregnancy
- Severe hepatic impairment
- The concomitant use of Losartan Potassium with aliskiren-containing products is contraindicated in patients with diabetes mellitus or renal impairment ($GFR < 60$ ml/min/1.73 m²)

Side effects

Dizziness, Upper respiratory tract infection, Angioedema, Hepatitis, Hyperkalemia, Hyponatremia, Thrombocytopenia, Vasculitis, Headache, Back pain, Diarrhea, Fatigue, Nasal congestion, Dry cough, Insomnia, Leg pain, Muscle cramps or pain, Sinus problems.

Protect Heart from Adversity

Pozzarex[®]

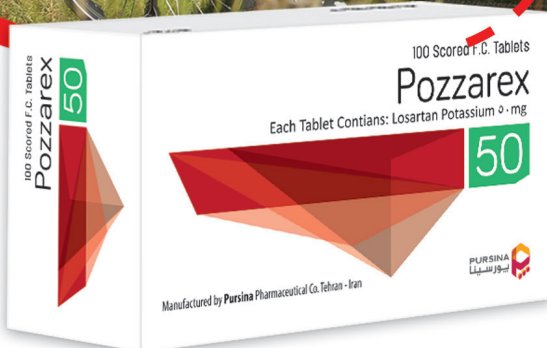
Experience Calmness, And Assurance, With Controlled **Blood Pressure**

Losartan Potassium / 25,50 mg

100 Scored F.C Tablets

25
mg

50
mg



PURSINA
پورسینا



(021)-44981001-5

(021)-44986866

پالمینا ویر

بهبود دهنده شاخصهای التهابی کرونا

تعداد یکصد نفر از بیماران مبتلا به COVID-19، در بیمارستان گنجویان دانشگاه علوم پزشکی دزفول، براساس معیارهای ورود به مطالعه، شامل شاخصهای کلینیکی (درجه حرارت بدن، میزان سرفه، تنگی نفس) و شاخصهای پاراکلینیکی (CRP، WBC، CT Scan، PO₂، PCR، ESR، LDH) در دو گروه مداخله و کنترل مورد درمان با داروهای رایج به اضافه داروی پالمینا ویر و داروهای رایج درمان به اضافه دارونما قرار گرفتند و آنالیز داده ها در پایان ۱۴ روز درمان، نشان داد که در گروهی که تحت درمان با داروی پالمینا ویر بودند، شاخصهای بالینی و پاراکلینیکی CRP، ESR و LDH با $P \text{ value} \leq 0.001$ و شاخصهای WBC و PO₂ با $P \text{ value} \leq 0.05$ تغییرات بسیار جالب توجه نسبت به گروه کنترل داشته و بیماران بدون عوارض جانبی قابل توجه، بهبودی کامل یافته اند.

محتویات

پالمینا ویر دارویی است که از عصاره فرآوری شده برگ نخل خرما تهیه شده و حاوی ترکیبات پلی فنولیک و پلی ساکارییدی است.

مقدار و نحوه مصرف دارو

بزرگسالان بالای ۱۲ سال: روزی ۳ تا ۵ بار (برحسب شدت بیماری) و هر بار ۵ سیسی از دارو را در ۳۰ سی سی آب حل کرده میل نمایند.

موارد منع مصرف

- کودکان زیر ۱۲ سال
- خانمهای باردار و یا شیرده

نکات قابل توجه

- حتما قبل از مصرف، ظرف دارو را تکان دهید.
- دارو به همراه غذا و یا با شکم پر مصرف گردد.
- پس از بهبودی کامل، باقیمانده دارو دور ریخته شود.

پالمیناویر[®] PALMINAVIR

بهبود دهنده التهابات
بیماری **کرونا**

دوباره دور هم جمع خواهیم شد.



کمک به درمان
ویروس کرونا



ایمنی بدن



بهبود التهابات
تنفسی



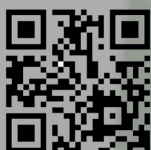
+98 21 66577724-26



www.palminavir.yasdaru.co.ir



info@yasdaru.co.ir



METFORMIN GLIBENCLAMIDE

500/5 mg



»» Two Components in one tablet

Treatment of Type 2 Diabetes

Double weapon against diabetes
for maximum effect.

سازمان مردم نهاد
مؤسسه حمایت از

بیماران نقص ایمنی

شماره ثبت ۴۵۳۰۵



ببخند سلامتی،
ارمغان همیاری با بیماران



شماره حساب: ۲۰۱۰۰۲۰۰۵۷۳۶۰۲

شماره کارت: ۶۲۲۱۰۶۱۲۱۵۱۵۹۲۰۵

شماره تماس: ۰۹۹۱۹۰۰۴۳۲۶

آدرس: تهران انتهای بلوار کشاورز خیابان دکتر قریب بیمارستان مرکز طبی کودکان ساختمان شماره ۳ طبقه ۵

www.idpa.org.ir

بیماری های نقص ایمنی اولیه، اختلالات ارثی هستند که به دلیل ضعف در عملکرد دستگاه ایمنی بدن انسان ایجاد می شوند.

با توجه به اینکه هزینه درمان بیماران نقص ایمنی بسیار زیاد است و در بعضی موارد نیاز به انجام پیوند سلولهای بنیادی، که خود مستلزم هزینه بسیار می باشد برای بیماران وجود دارد بنابراین مؤسسه حمایت از بیماران مبتلا به نقص سیستم ایمنی با هدف پشتیبانی همه جانبه و مستمر از بیماران مبتلا به نقص ایمنی، در زمینه های پیشگیری تشخیص و درمان و مراقبتهای پس از آن و حمایتهای اجتماعی از آنان فعالیت خود را آغاز کرد.



شرکت های محترم دارویی

فروش انواع ماسک و محلول ضد عفونی با نازل ترین قیمت و بالاترین کیفیت

Instagram: azma_bartar

از پیج اینستاگرام ما دیدن فرمائید

جهت سفارش با شماره ۰۹۱۲۲۴۴۳۸۹۸ تماس حاصل نمائید



92 Posts

11K Followers

59 Following

entk_bartar

کانون تبلیغاتی انتخاب برتر
Health/Beauty
مرجع دارویی انتخاب برتر
مجله تخصصی دارویی و پوست و مو
See Translation

Edit Profile

Promotions

Insights

Contact



New



خدمات ویژه



سوختگی



صرع



سوال اول:

مرد ۶۰ ساله ای با دردهای سوزشی حمله ای به مدت ۳۰ ثانیه در ناحیه صورت مراجعه نموده است. درد بیشتر در ناحیه شاخه افتالمیک عصب تری ژمینال است و با صحبت کردن یا جویدن تشدید و ایجاد می شود. معاینه عصبی از جمله حس صورت و رفلکس قرینه نرمال است. کدامیک از خصوصیات فوق خصوصیت ناشایع برای نورالژی تری ژمینال می باشد؟

- ۱- تشدید یا ایجاد درد با جویدن
- ۲- درد در شاخه عصب افتالمیک
- ۳- نرمال بودن معاینه عصبی
- ۴- سن بیمار

سؤال دوم:

خانم ۴۸ ساله به علت AUB تحت D&C قرار گرفته است که جواب پاتولوژی آن هایپرپلازی آتیبیک ساده بوده و تحت درمان با پروژسترون قرار گرفته است اما نتوانسته دارو را تحمل نماید. کدام درمان زیر ارجح است؟

- ۱- تجویز OCP
- ۲- تجویز استوژن و پروژسترون به صورت جداگانه
- ۳- هیسترکتومی ابدومینال
- ۴- انجام D&C مجدد

شرح مسابقه گزینه برتر و جوایز آن:

نمونه ارسالی جواب گزینه برتر ۱، ج، ۲، ب.
لطفا پاسخ های صحیح را به شماره ۳۰۰۰۷۴۶۴۴ پیامک فرمایید.

(به دو نفر از برندگان محترم، شش ماه اشتراک رایگان مجله اختصاص داده خواهد شد)



دکتر فاطمه علوی لنگرودی



شرکت های دارویی مطرح
می توانند جهت معرفی کلیه
ممصولات خود یک شماره از
ماهنامه را همراه با لوگوی
سفارشی به خود اختصاص دهند

برای هرچه بهتر شناخته شدن محصول خود با انتخاب برتر همراه شوید

- ارسال به داروخانه ها و بیمارستان های سراسر کشور
- ارسال به تمامی پزشکان منتخب با تخصص های مختلف در سراسر کشور
- شرکت در همایش ها و کنگره های پزشکی
- انتخاب برتر کوتاهترین راه برای ارتباط با مخاطب در کمترین زمان ممکن
- پزشکان محترم جهت دریافت ماهنامه نام و شماره نظام خود را به شماره پیامک ۳۰۰۰۷۴۶۴۴ ارسال نمایند

- صاحب امتیاز: کانون تبلیغاتی انتخاب برتر
- دارای مجوز از وزارت فرهنگ و ارشاد اسلامی
- شماره پروانه: ۲۰۵۸
- مدیر اجرایی: مهندس امیرحسین محمدی
- مدیر بازرگانی: فرحناز خدمتی
- مدیر مالی و اداری: هانیه حق بین
- طراح و گرافیک: علیرضا دریغ

• همکاران مجله:

دکتر فریبا رضایی، دکتر ایرج خسرونیلا، دکتر مهران زمان‌زاده، دکتر علی حاجی‌ملکی، دکتر علی حیدری، دکتر کامران صحت، دکتر کامران وهاب‌آقایی، دکتر محسن پرورش، دکتر سیدفاطمه علوی لنگرودی

ویژه‌نامه دارویی انتخاب برتر صرفاً جهت جامعه پزشکی ارسال می‌گردد. مسئولیت صحت آگاهی‌ها بر عهده آگاهی‌دهنده است. جهت جلوگیری از هر گونه خطای احتمالی اطلاعات ارائه شده را قبل از به کارگیری با رجوع به منابع و کتب پزشکی تایید نمایید. پزشکان محترم جهت دریافت ویژه‌نامه دارویی، نام - شماره نظام پزشکی و آدرس خود را به شماره پیامک ۳۰۰۷۴۶۴۴ ارسال فرمایند. پزشکان محترم، نظرات- پیشنهادات و انتقادات خود را به شماره پیامک ۳۰۰۷۴۶۴۴ ارسال فرمایند. برای بهترین نظر- پیشنهاد و انتقاد جوایزی از سوی انتخاب برتر در نظر گرفته خواهد شد. پزشکان محترمی که علاقه مند به درج مطلب علمی در صفحه گردآوری با نام خود می‌باشند، می‌توانند با دفتر مجله تماس حاصل فرمایند.



Instagram
entk_bartar
ما را دنبال کنید

نشانی دفتر بازرگانی:

بلوار میرداماد،

خیابان شمس تبریزی جنوبی

کوچه رامین، پلاک ۱۶، واحد ۱

تلفن: ۰۹۳۳-۲۰۸۲۵۰۷-۲۶۴۰۳۹۹۴-۲۶۴۰۳۱۵۴

شرکت هایی که در این شماره با ما همکاری داشته اند

سینا دارو

www.sinadarou.com

عبیدی

www.doctor-abidi.com

کوئل دارو

www.cobeldarou.com

کیمیا گستر صبا

www.eucarbon.com

لقمان

www.loghman-med.com

نانو حیات

www.nanohayatdarou.com

نوو نوردیسک

www.novonordisk.com

میم دارو

www.mimdaroo.com

یاس دارو

www.yasdaru.co.ir

الحوای

www.alhavipharma.com

ایران فارمیس

www.iranpharmis.org

تدبیر کالا جم

www.tadbirkala.com

تولید دارو

www.tolidaru.ir

پورسینا

www.pursinapharma.com

دینه

www.dinehiran.ir

رازک

www.razakpharma.com

زهرای

www.zahravi.com

THE FINEST IN HEART

IT'S TIME FOR A MEDICATION THAT
WORKS IN MULTIPLE WAYS

امپاجنت

امپاگلیفلوزین / لیناگلیپتین

- ♡ موثر در درمان دیابت نوع ۲ با مهار علل متعدد ایجاد کننده بیماری
- ♡ پیشگیری قابل توجه از مرگ و میر قلبی و عروقی در بیماران دیابتی
- ♡ کاهش عوارض قلبی و عروقی ناشی از دیابت
- ♡ پیشگیری از پیشرفت بیماری کلیوی در بیماران دیابتی
- ♡ افزایش پذیرش درمان در بیماران
- ♡ مصرف یک بار در روز ، بدون ارتباط با زمان مصرف غذا

